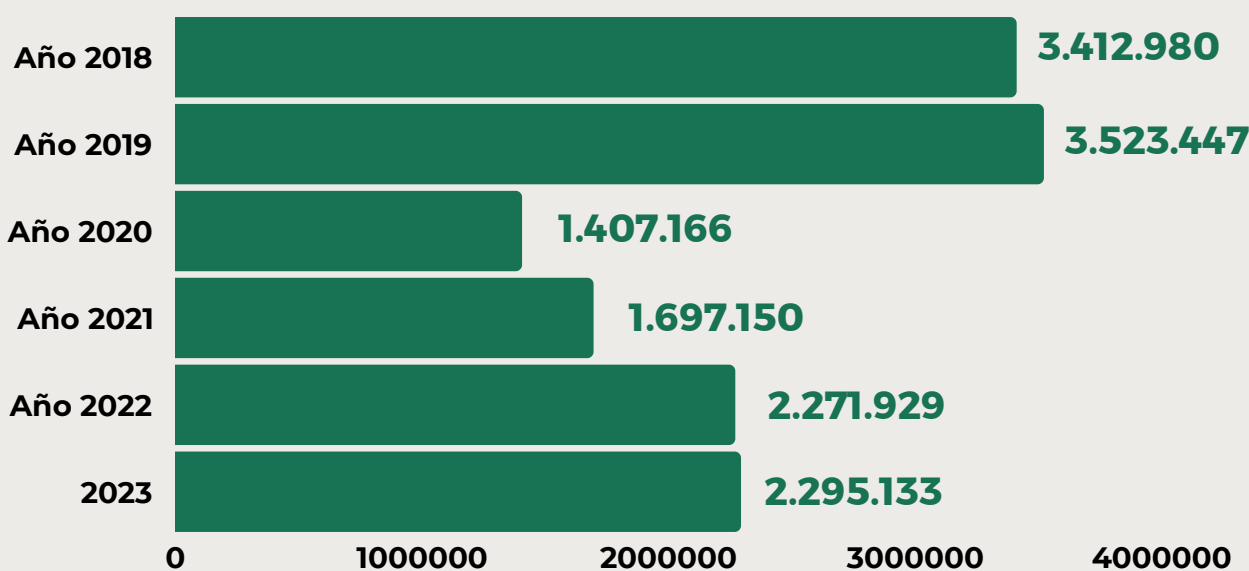


# Estadísticas del Sistema Nacional de áreas Silvestres Protegidas del Estado (SNASPE)



## Visitas Totales a SNASPE\* Año 2018 - Año 2023

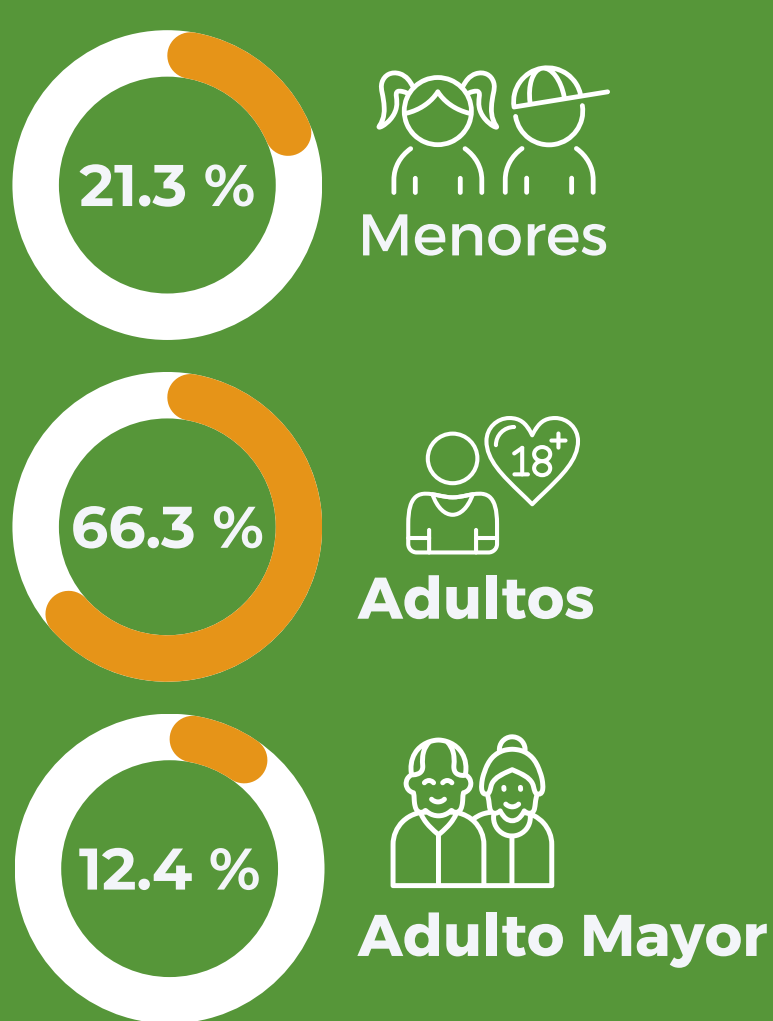


\*Incluye visitas a Parques, Reservas, Áreas Protegidas y Monumentos Nacionales.

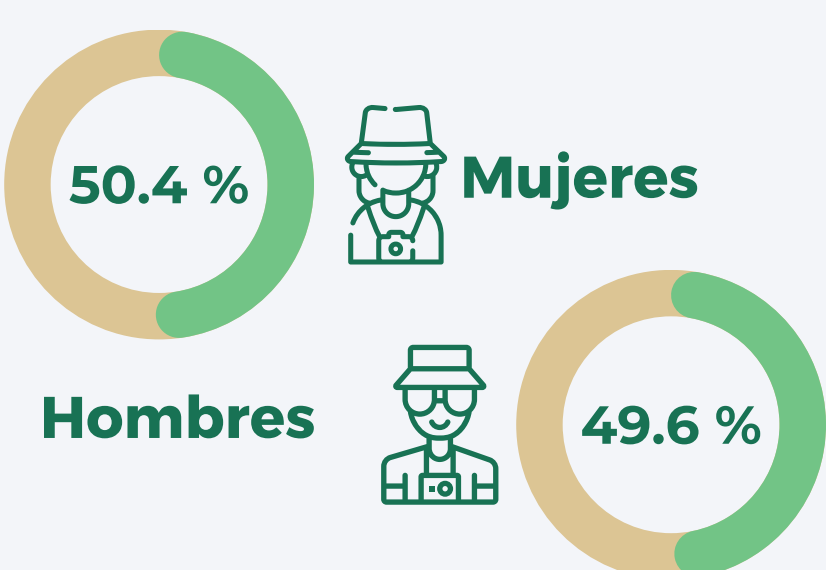
## Tipo de Visitante según residencia Año 2023



## Visitantes según Rango Etario Año 2023



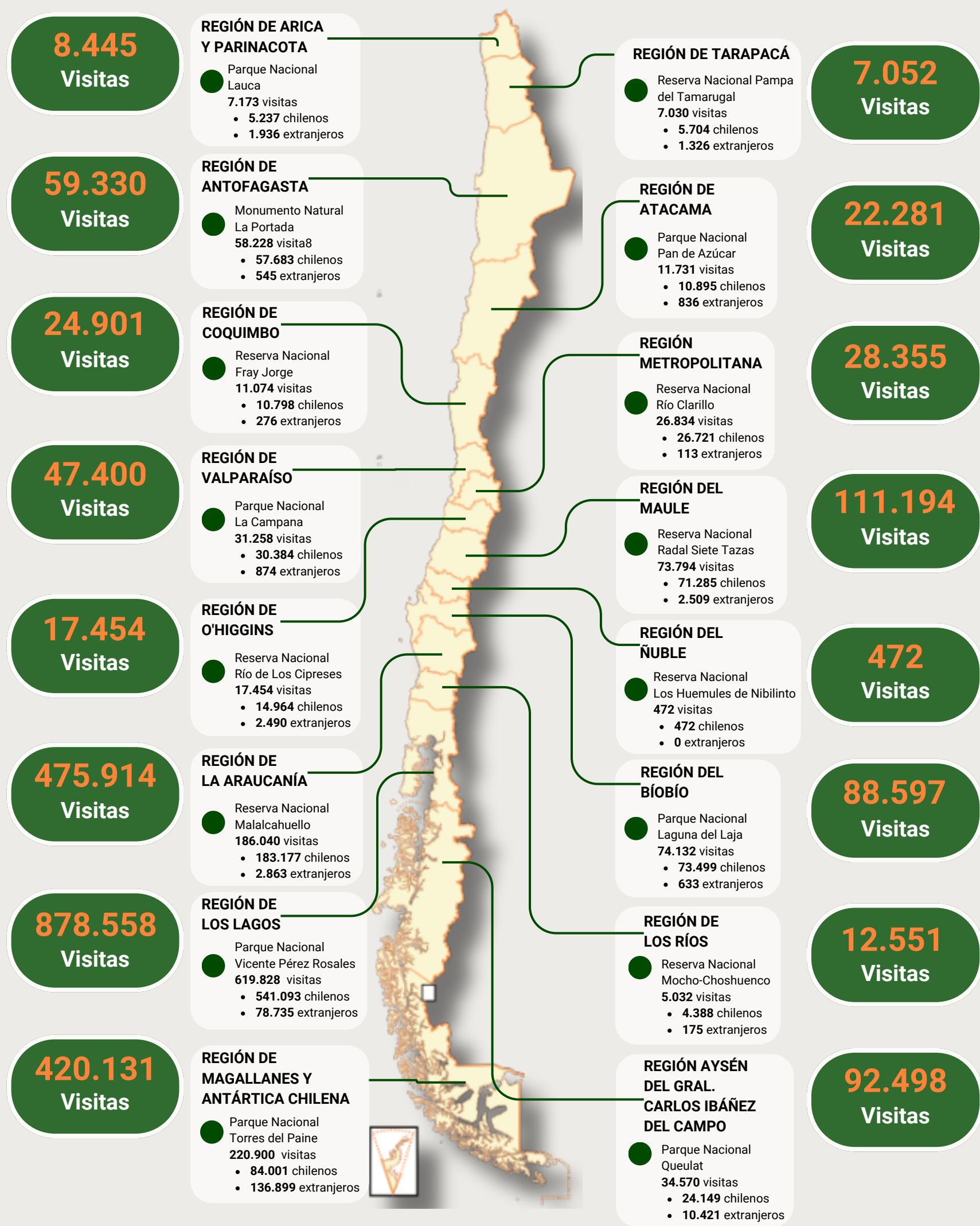
## Tipo de Visitante según Sexo Año 2023



## Visitantes en Situación de discapacidad - Año 2023

9.331

## Parque, Reserva, Área Protegida y/o Monumento más visitado por Región - Año 2023



Nota: Este producto fue elaborado durante el año 2024 con la información del último año completo disponible desde la fuente, el cual corresponde al año 2023.  
Fuente: Corporación Nacional Forestal de Chile (CONAF)  
Elaboración: Unidad de Estudios, División de Estudios, Subsecretaría de Turismo.