

La planificación de las Áreas Silvestres Protegidas del Estado y el turismo: oportunidades y desafíos



CONAF
Ministerio de
Agricultura

Gobierno de Chile

Maximiliano Sepúlveda,
Departamento Planificación y Desarrollo
Gerencia de Áreas Silvestres Protegidas
CONAF

En esta charla se abordara:

1. Contexto de áreas protegidas y gestión para la conservación.
2. Turismo y sustentabilidad en áreas protegidas.
3. Oportunidades y desafíos.



SISTEMA NACIONAL DE AREAS PROTEGIDAS DEL ESTADO

- La Corporación Nacional Forestal administra el Sistema Nacional de Áreas Silvestres Protegidas del Estado.
- Un total de 101 unidades, siendo representados por:
 - Parques Nacionales
 - Reservas Naturales
 - Monumentos Nacionales
- Totalizando un total de superficie terrestre de 14.581.219 ha, equivalentes al ~20% de territorio chileno.



Oportunidades de las áreas protegidas



Oportunidades de las áreas protegidas

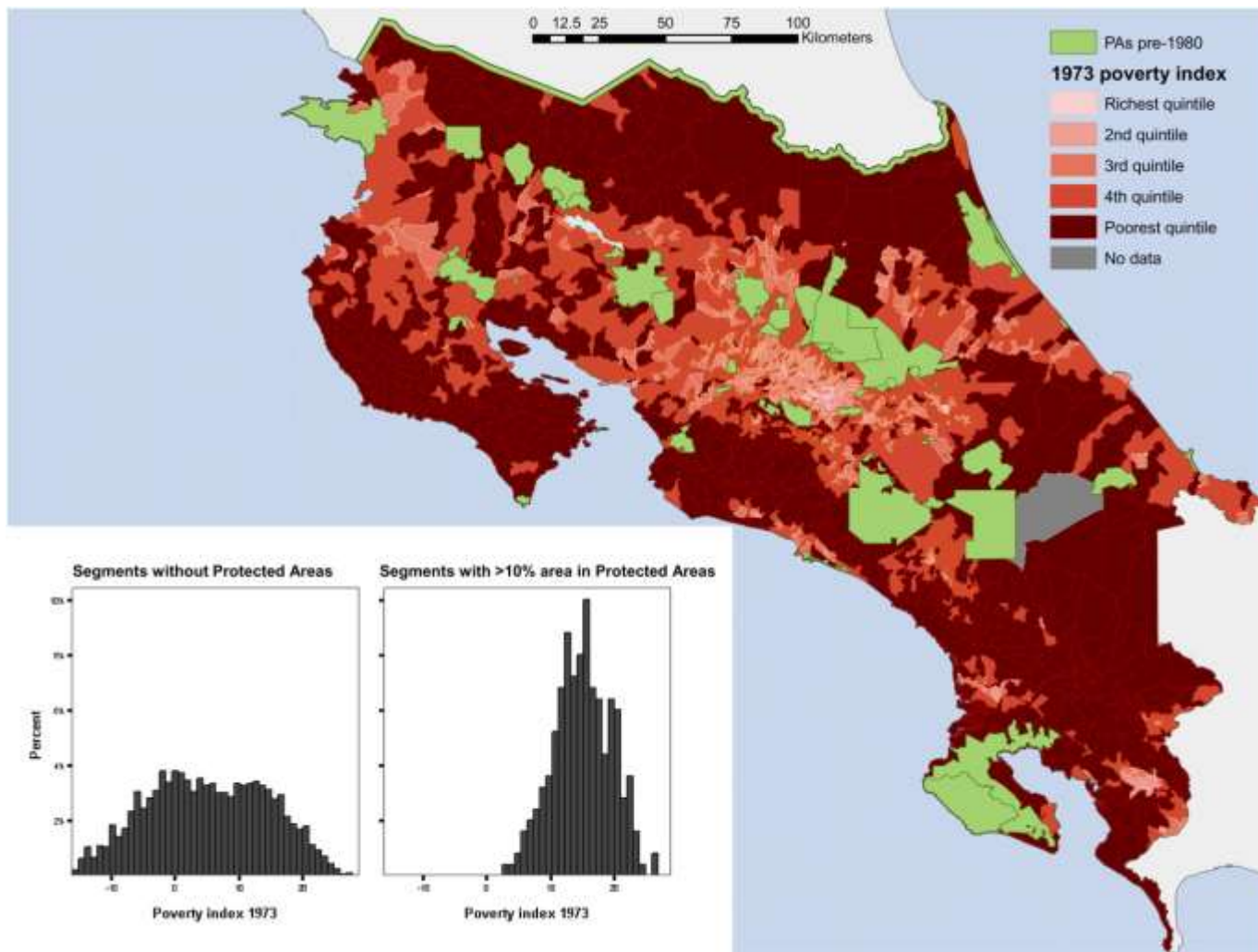


- Protección de hábitat, refugio de especies, movimientos, migración, asegurando así la mantención de procesos naturales.

Además:

- Reducción de la pobreza (cultural, social, gobernanza).
- Beneficios a comunidades locales.
- Valoración del patrimonio cultural tangible e intangible.
- Desarrollo económico.

Costa Rican protected areas established before 1980 were placed in census segments that had baseline poverty indices three times higher than segments without protected areas.



Kwaw S. Andam et al. PNAS 2010;107:9996-10001

Desafíos del manejo en conservación de áreas protegidas

- Definición de áreas para la conservación.
- Participación y Gobernanza
- Diferencias de intereses entre actores.
- Amenazas:
 - Incendios
 - Animales domésticos (ejemplos: ganadería, perros)
 - Explotación de recursos naturales, agua, minería.
 - Especies invasoras
 - Uso inapropiado (culturales)
 - Etc.

¿y cómo hacemos gestión para conservar diversidad biológica?

1. ¿Que entendemos por diversidad biológica?

«Es la variación genética y fenotípica dentro y entre especies, sumada a la variedad de ecosistemas creados por estas especies.» Conner & Hartl, 2004

Extinción y el Antropoceno

A close-up photograph of a lizard, likely a spiny-tailed lizard, resting on a wooden surface. The lizard's body is primarily orange-brown with darker, almost black, scales on its back and head. Its legs are also orange-brown. The lizard is positioned on the left side of the frame, facing towards the right. The background is a dark, textured surface, possibly a shadow or a different part of the wood.

2) Si bien, los procesos de extinción de especies son procesos naturales, actualmente es sabido que su tasa es aumentada por causas del ser humano.

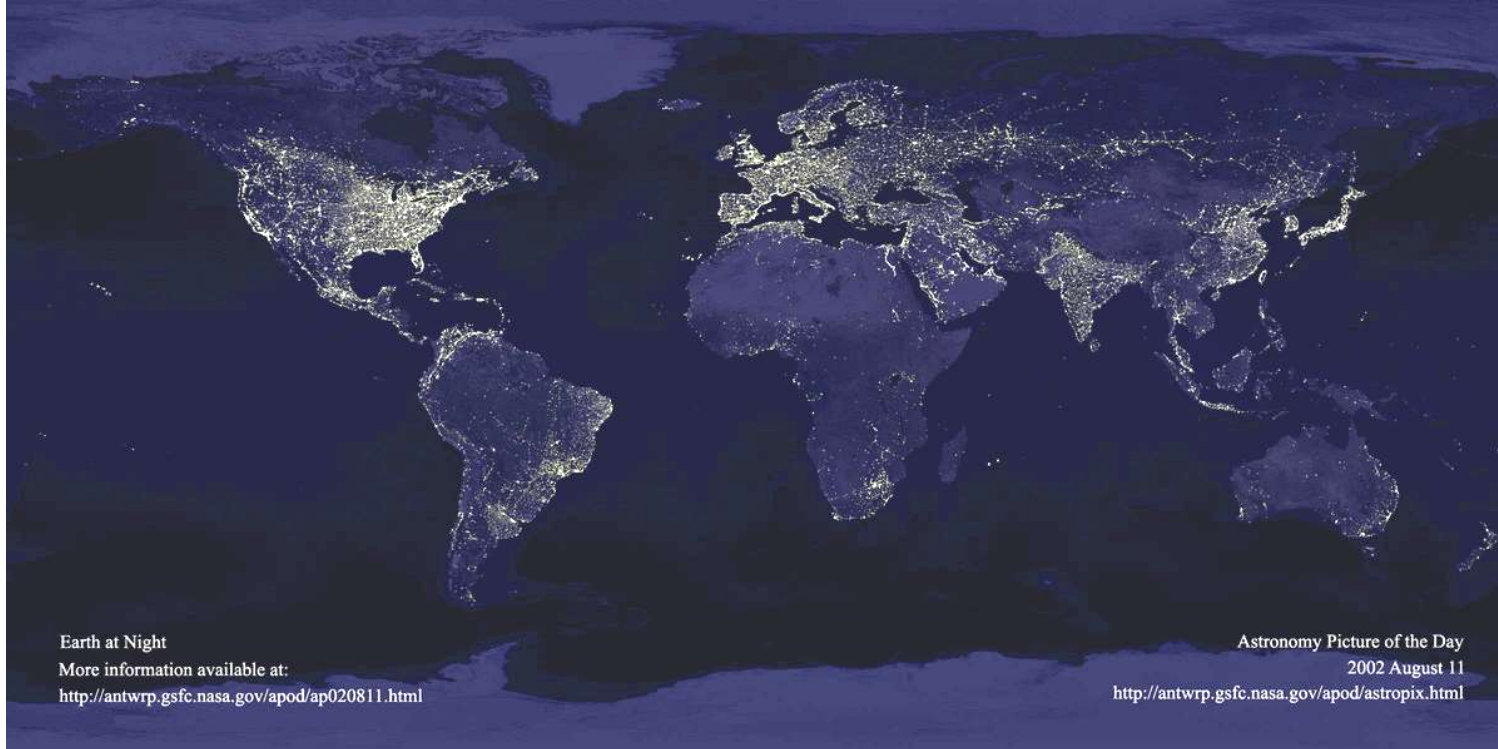
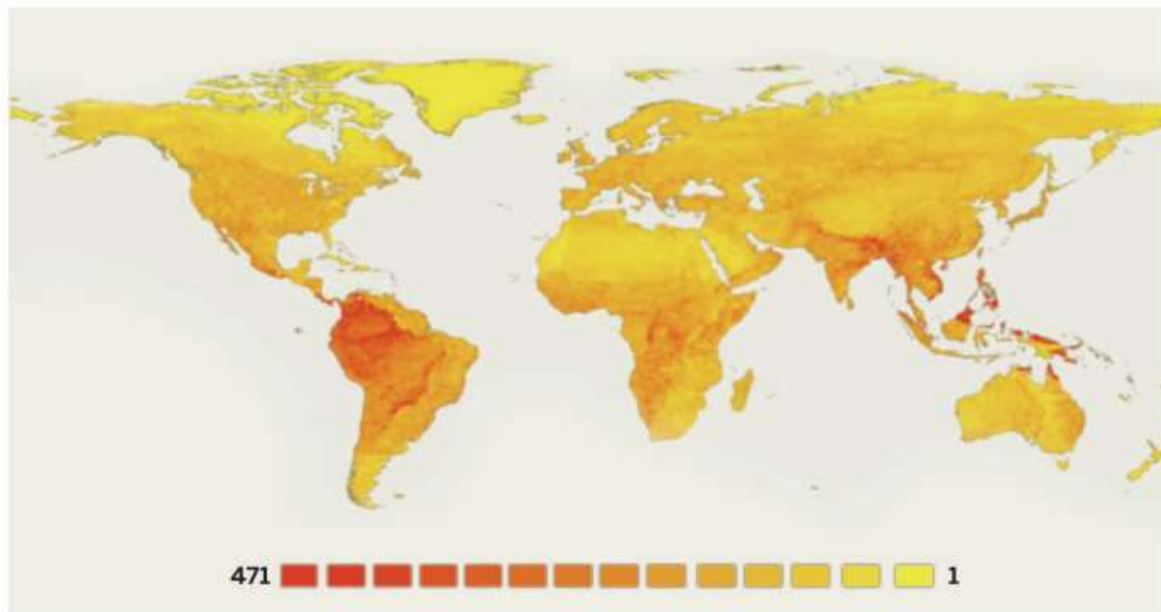
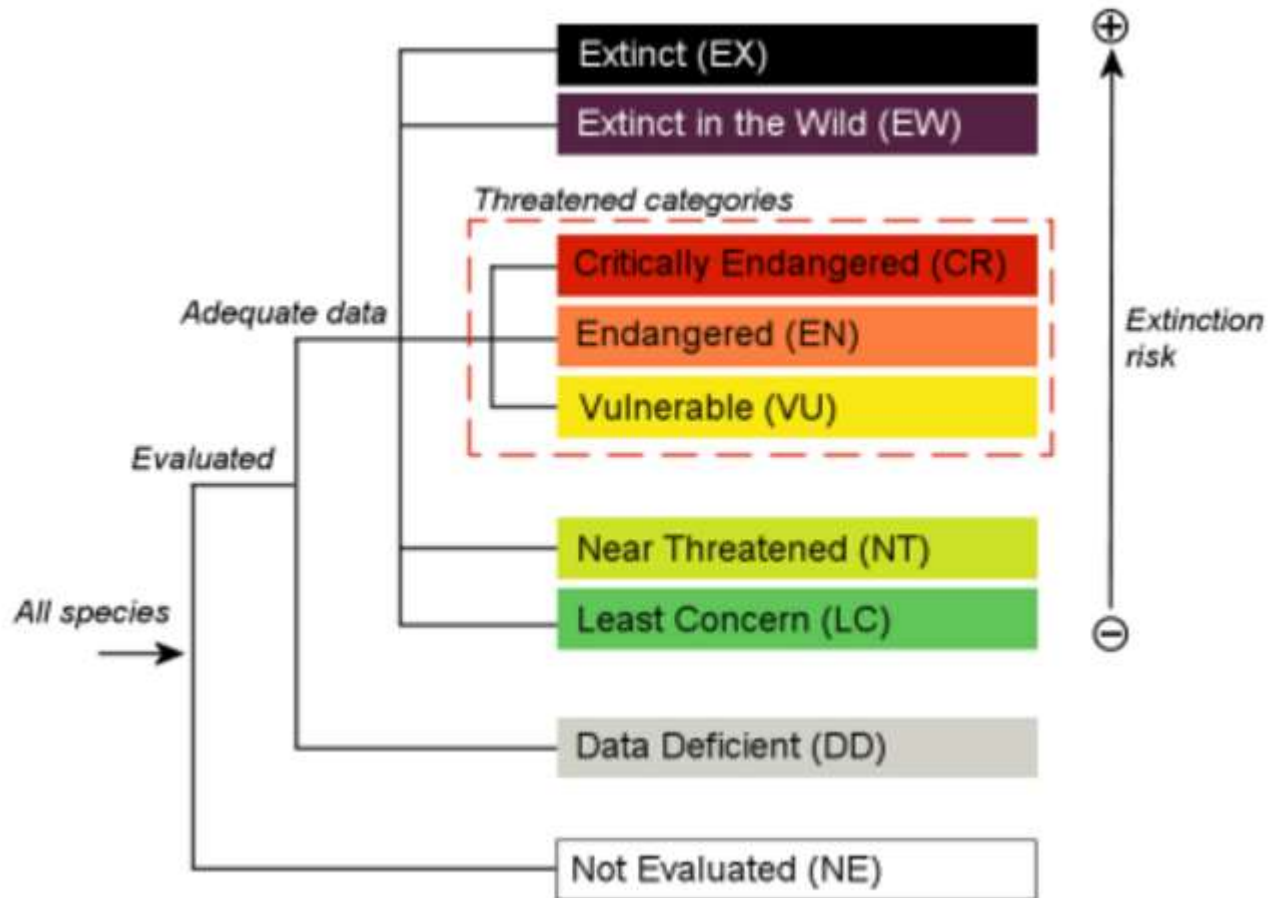


Fig. 2. Global population declines in mammals and birds. The number of species defined by IUCN as currently experiencing decline, represented in numbers of individuals per 10,000 km² for mammals and birds, shows profound impacts of defaunation across the globe.



Clasificación de especies amenazadas





Guiding
Conservation
for 50 Years

The IUCN Red List of Threatened Species™

2015-3

[::About](#) [::Initiatives](#) [::News](#) [::Photos](#) [::Partners](#) [::Sponsors](#) [::Res](#)

GO

OTHER SEARCH OPTIONS

[Discover](#)

LEAST
CONCERN

LC

NEAR
THREATENED

NT

VULNERABLE

VU

< ENDANGERED >

EN

CRITICALLY
ENDANGERED

CR

EXTINCT
IN THE WILD

EW

EXTINCT

EX



Fotografía: José Luis Barahona
Mascotas del monte (Dromiciops glirescens)



Especies

Clasificación según estado de conservación



[Portada](#) [Cómo Participar](#) [Preguntas Frecuentes](#)

Clasificación según estado de conservación

La clasificación de las plantas, algas, hongos y animales silvestres según estado de conservación, permite evaluar el nivel de amenaza de la diversidad biológica, y por ello, puede contribuir a priorizar recursos y esfuerzos en aquellas especies más amenazadas, al desarrollo de planes y programas de Conservación, a incrementar la investigación sobre ellas, así como también para su consideración en el desarrollo de planificación territorial y de inversión, entre otros. En Chile, entre el año 2005 y abril de 2012, esta clasificación fue efectuada en virtud del Decreto N° 75 de 2004 del Ministerio Secretaría General de la Presidencia del Medio Ambiente, mediante el cual se dictó un procedimiento normalizado denominado "Reglamento para la Clasificación de Especies Silvestres", frecuentemente designado con la sigla RCE. El 27 de abril de 2012, este reglamento fue remplazado por el Decreto N° 29 de 2011 del Ministerio del Medio Ambiente que dictó el nuevo Reglamento para Clasificar Especies según Estado de Conservación (denominado con la sigla RCE). Si desea conocer más de este Reglamento y sus modificaciones descargue el archivo "[historia de la clasificación de especies en Chile](#)". Este Reglamento es el procedimiento oficial que Chile debe utilizar.

Procesos en curso

12° Proceso: [INICIO](#) : Proceso de Clasificación de Especies

11° Proceso: [Aprobado por Consejo de Ministros](#), a la espera publicación Decreto Supremo

Información
de todos los procesos
de clasificación de
especies según el RCE

Lista de especies
nativas según
estado de
conservación

Inventario
Nacional de
Especies

¿y cómo hacemos gestión para evitar procesos de pérdida de biodiversidad?

- El manejo en áreas protegidas es una de las herramientas clave en conservación de biodiversidad.
- La planificación en conservación es una herramienta que permite definir objetivos y como llevar a cabo actividades hacia el logro de estos. **Concepto de Manejo Adaptativo**



MANUAL PARA LA PLANIFICACIÓN DEL MANEJO DE LAS ÁREAS PROTEGIDAS DEL SNASPE

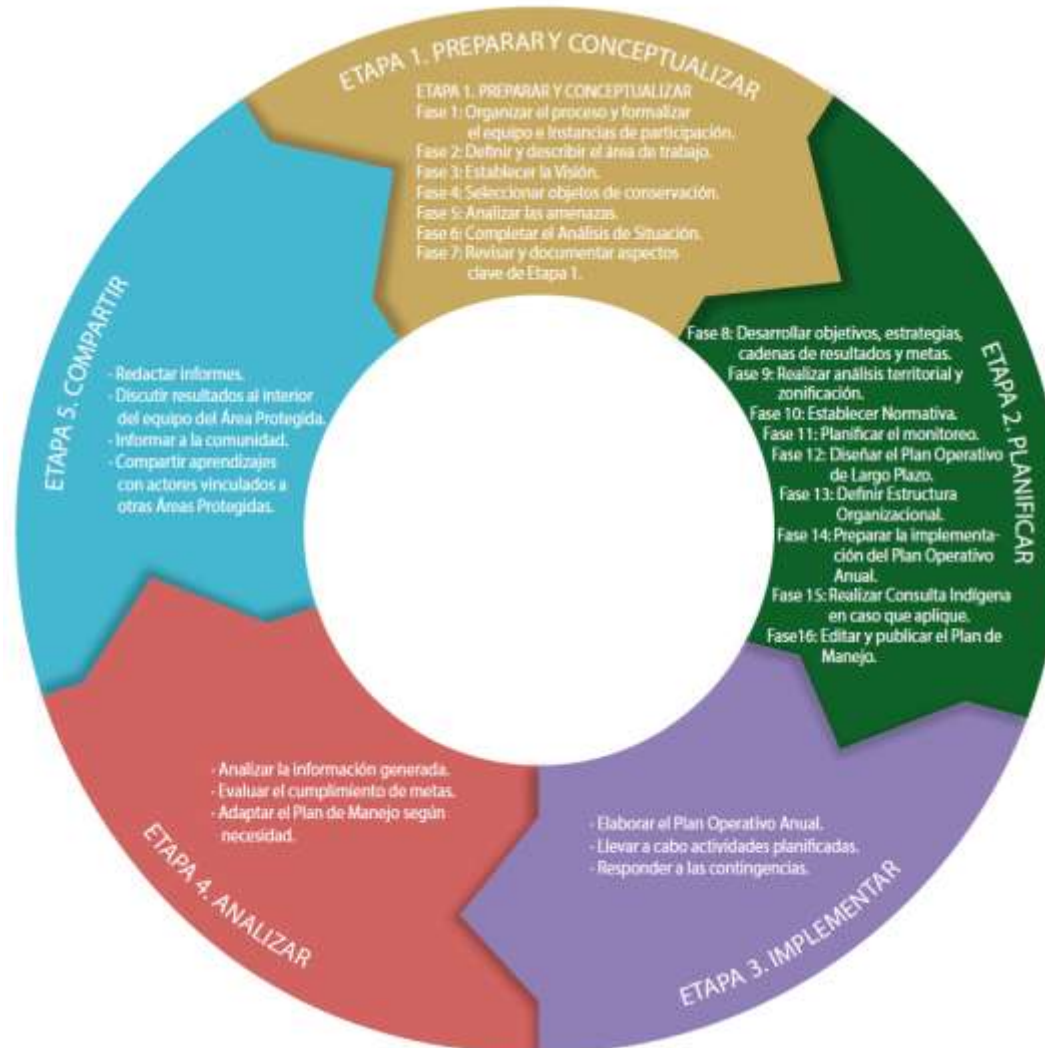


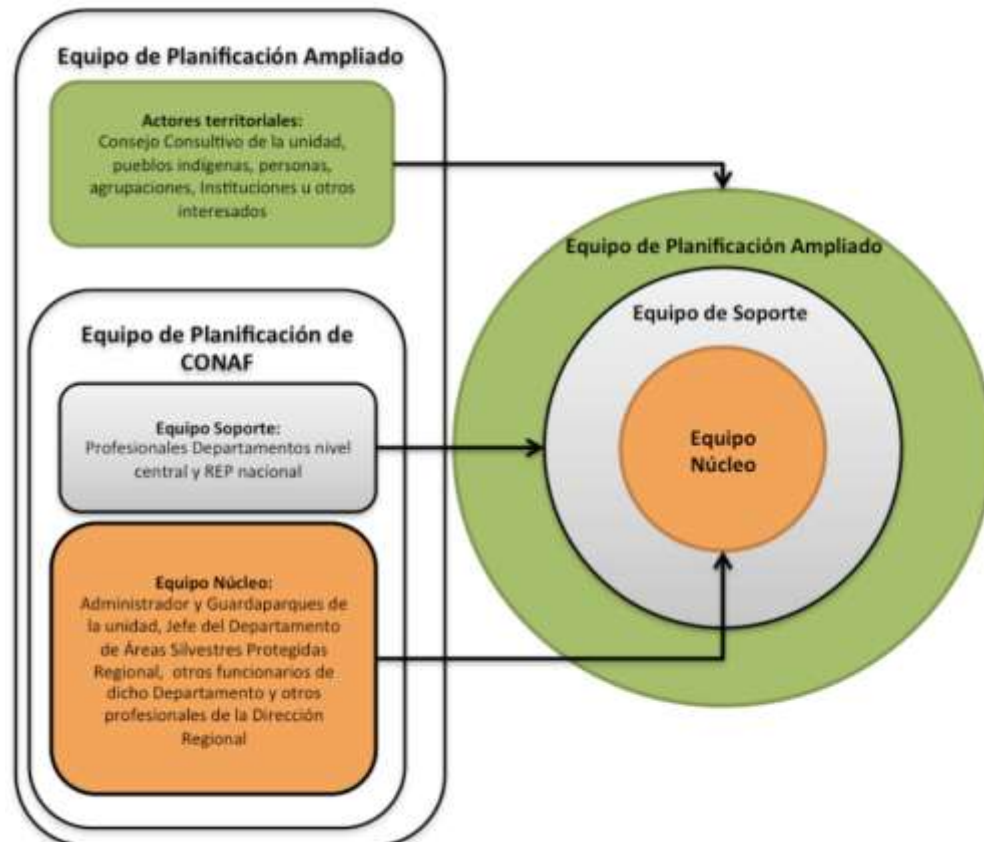
El presente
es un producto
de la cooperación
de los recursos

Manejo Adaptativo



Holling, 1978





Objetos de conservación

- Objetos de filtro grueso



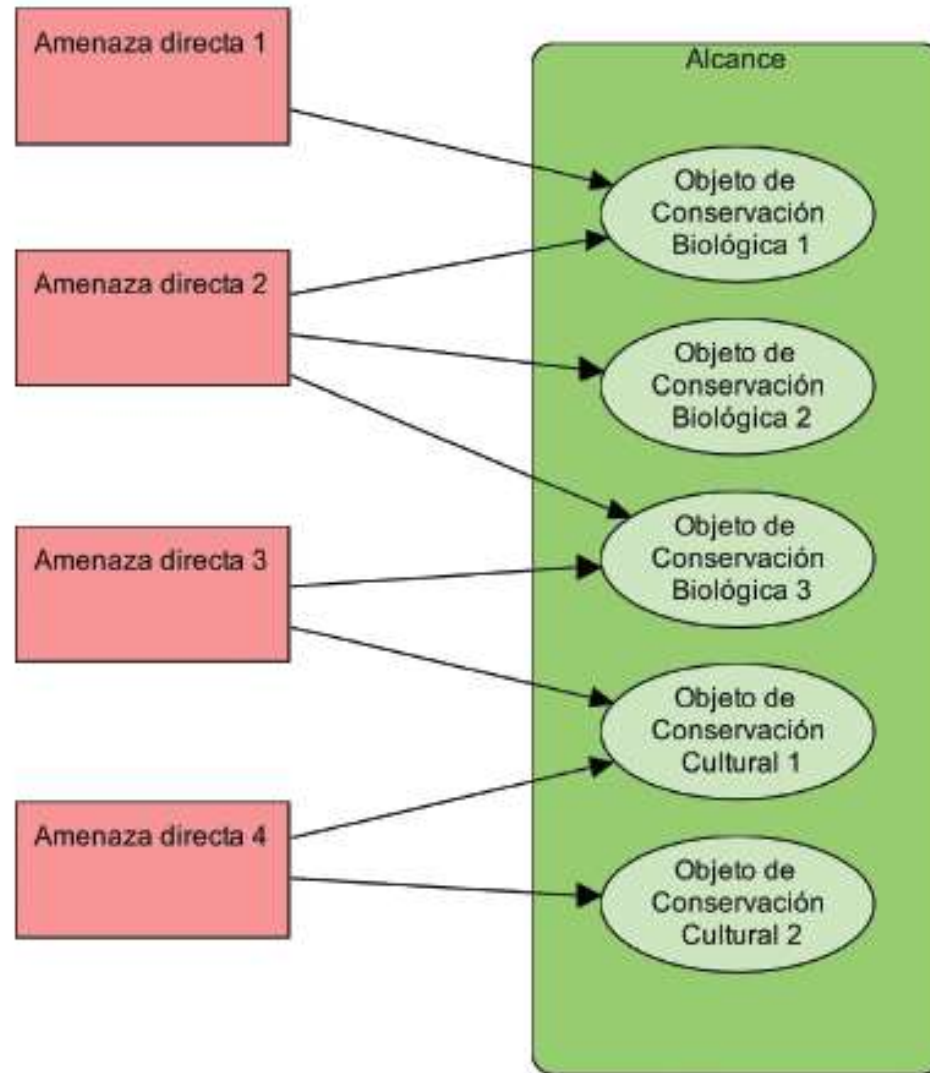
- Objetos de filtro fino



Proceso de selección

Objetos de conservación biológica seleccionados						
Vegetación Esclerófila	Estepa de altura	Glaciar y río Cipreses/Red hidrobiológica (cuencas y subcuencas)	Ciprés de la Cordillera	Guanaco	Loro Tricahue	Carnívoros
Objetos agrupados	Objetos agrupados	Objetos agrupados				Objetos agrupados
Bosque esclerófilo mediterráneo andino (<i>Kageneckia</i>)	Cóndor					Güiña
Bosque esclerófilo mediterráneo andino (<i>Lithraea</i>)	Herbazal de altitud	Rana chilena				Quique
Bosque esclerófilo mediterráneo andino (<i>Quillaja</i>)	Matorral bajo de altitud (<i>Chuquiraga</i>)	Pejerrey chileno				Puma
Guayacán	Matorral bajo de altitud (<i>Laretia</i>)	Sapo espinoso de La Parva				Gato colo-colo
Ratón topo de matorral	Piuquén	Bagre chico				Zorro Chilla
Torcaza	Lirio de campo	Sapo de rulo				Zorro Culpeo
Cururo	Baylahuen	Pato cortacortacorrrientes				
Reptiles						

Objetos de conservación y sus amenazas



Clasificación de amenazas

Amenazas / Objetos	Fuentes de agua	Bosque de roble	Vegetación de altura	Palma Chilena	Historia e identidad del PNLC	Piedras tacitas	Matorral Xerófilo	Bosque esclerófilo	Calificación de amenazas
Incendios	Alto	Alto	Medio	Alto	Alto	Medio	Alto	Alto	Muy Alto
Cambio climático	Muy Alto	Muy Alto	Alto	Alto	Medio		Medio	Alto	Muy Alto
Animales domésticos	Alto	Alto	Bajo	Muy Alto			Medio	Alto	Muy Alto
Desvaloración y desconocimiento					Muy Alto				Alto
Usos incompatibles	Bajo	Bajo	Bajo		Alto	Alto	Bajo	Medio	Alto
Extracción de vegetación, hojas y frutos		Bajo	Bajo	Alto			Bajo	Bajo	Medio
Extracción de agua	Alto			Bajo	Medio			Medio	Medio
Especies invasores	Bajo	Bajo	Bajo	Alto			Bajo	Bajo	Medio
Extracción tierra de hojas								Bajo	Bajo
Contaminación	Bajo	Bajo	Bajo		Medio		Bajo	Bajo	Bajo
Proyectos y mantención de infraestructura	Bajo	Bajo	Bajo		Bajo	Medio	Bajo	Bajo	Bajo
Calificación del Objeto	Muy Alto	Alto	Medio	Muy Alto	Alto	Medio	Medio	Alto	Muy Alto

Enter Red List search term(s)



OTHER SEARCH OPTIONS

[Discover more](#)

[Home](#) » [Resources](#) » [Classification Schemes](#) » Threats Classification Scheme (Version 3.2)

Threats Classification Scheme (Version 3.2)

The hierarchical structure of the threat types as listed on the species Fact Sheets is shown here.

Direct threats are the proximate human activities or processes that have impacted, are impacting, or may impact the the status of the taxon being assessed (e.g., unsustainable fishing or logging). Direct threats are synonymous with sources of stress and proximate pressures.

In using this hierarchical classification of causes of species decline, Assessors are asked to indicate the threats that triggered the listing of the taxon concerned at the lowest level possible. These threats could be in the past ("historical, unlikely to return" or "historical, likely to return"), "ongoing", and/or likely to occur in the "future", using a time frame of three generations or ten years, whichever is the longer (not exceeding 100 years in the future) as required by the Red List Criteria. The 'Major Threats' referred to in the '[Required and Recommended Supporting Information for IUCN Red List Assessments](#)', are threats coded as having High or Medium impacts (see threat impact scoring below).

The attached [working document](#) provides a list of the threat types with definitions, examples of the threats and guidance notes on using the scheme. Comments on the Threats Classification Scheme are welcome - click [feedback](#).

1 Residential & commercial development

- 1.1 Housing & urban areas
- 1.2 Commercial & industrial areas
- 1.3 Tourism & recreation areas

Resources

[Key Documents](#)

[Categories and Criteria](#)

[Publications](#)

[Classification Schemes](#)

[Habitats Classification Scheme \(Version 3.1\)](#)

[Threats Classification Scheme \(Version 3.2\)](#)

[Stresses Classification Scheme \(Version 1.0\)](#)

[Conservation Actions Classification Scheme \(Version 2.0\)](#)

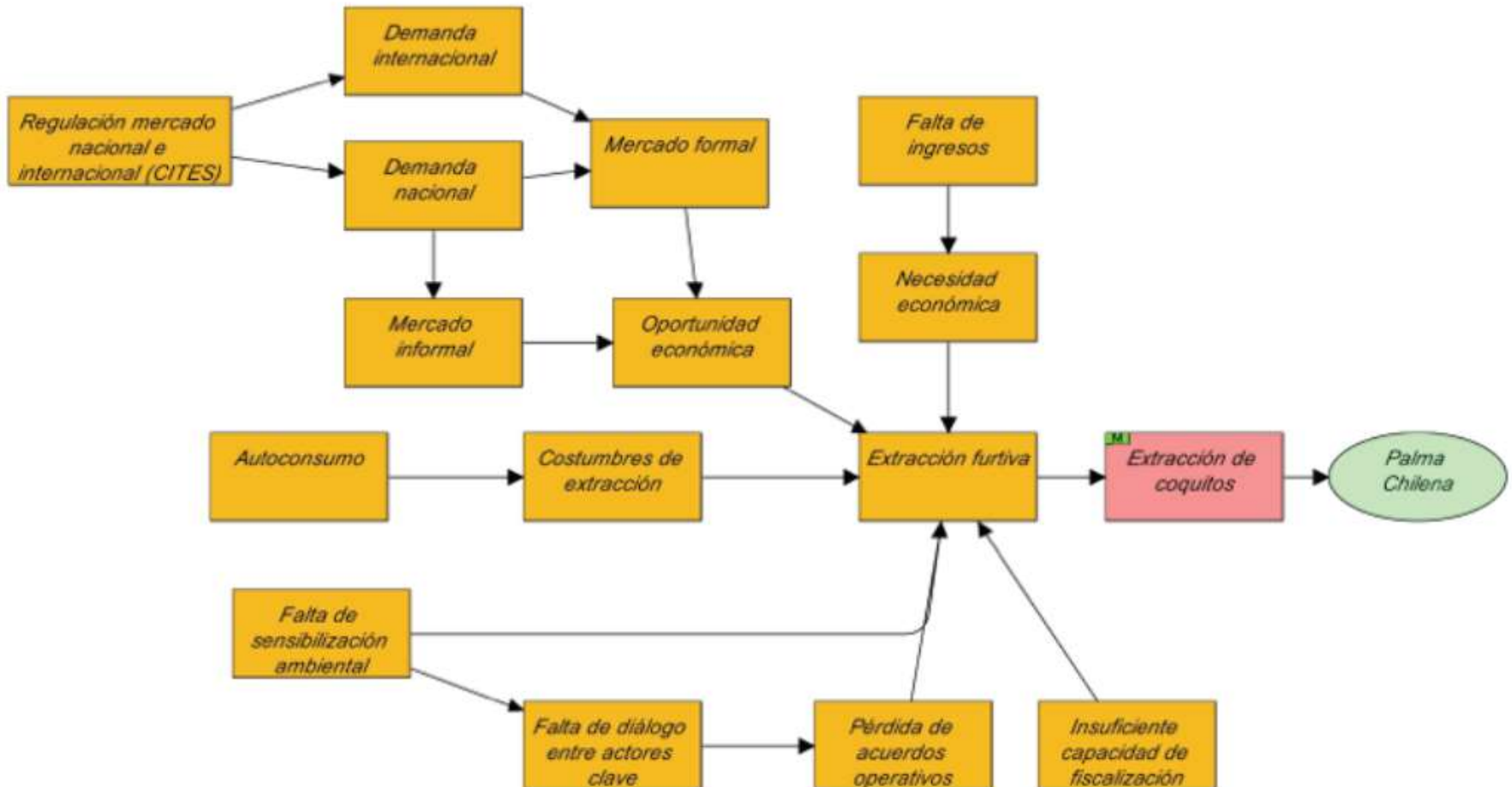
[Research Needed Classification Scheme \(Version 2.0\)](#)

[Data Organization](#)

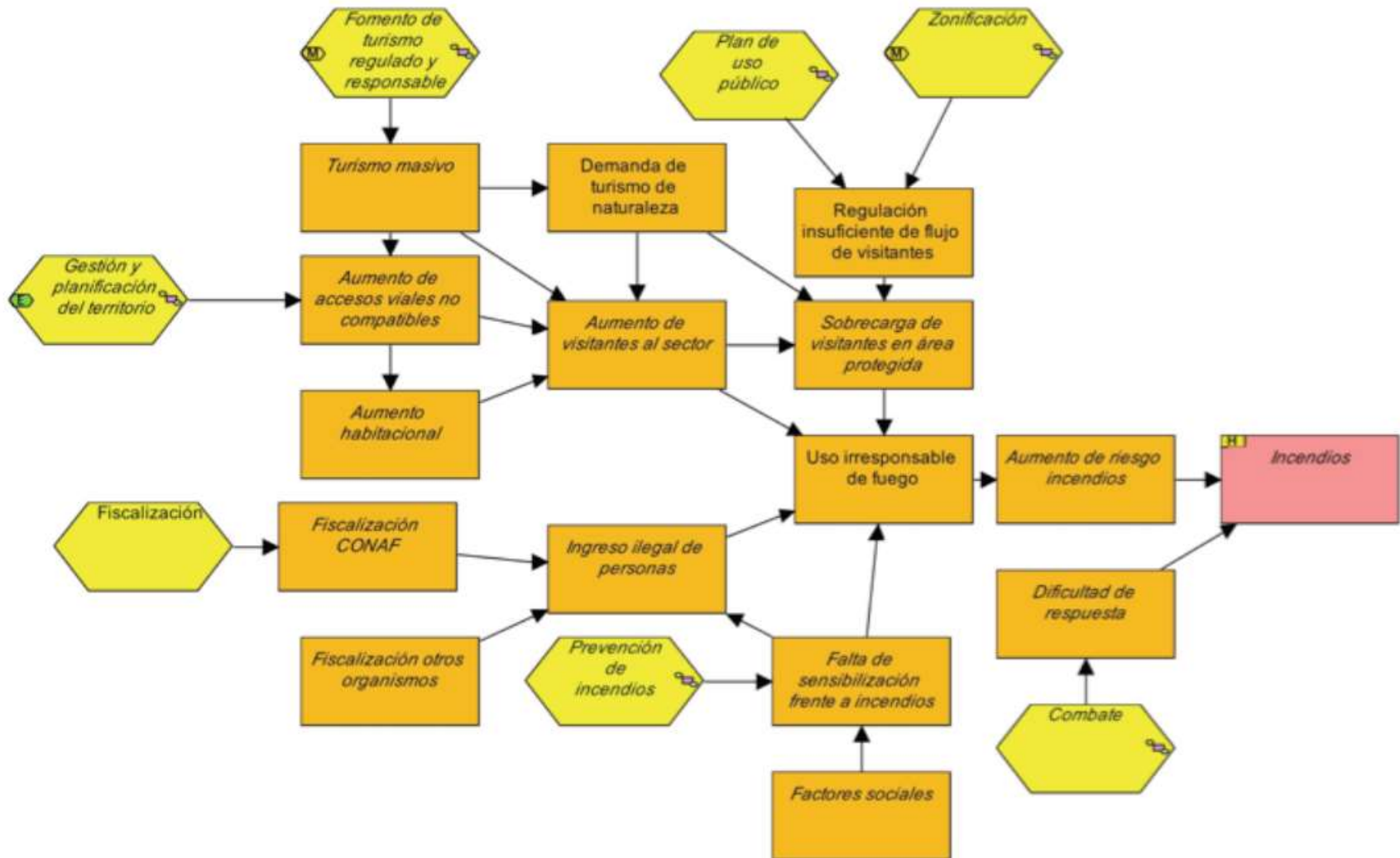
[Spatial Data Download](#)

[Information Sources and Quality](#)

Factores indirectos



Estrategias



Servicios ecosistémicos

- Son los beneficios que las personas obtienen de los ecosistemas” (Millenium Ecosystem Assesment 2003).
- Estos incluyen servicios de provisión, regulación, culturales y de soporte.
- Algunos ejemplos de servicios ecosistémicos incluyen la provisión de madera, las oportunidades de **recreación basada en naturaleza**, la mantención de la fertilidad del suelo y la provisión de agua para consumo humano (Nahuelhual et al., 2007).

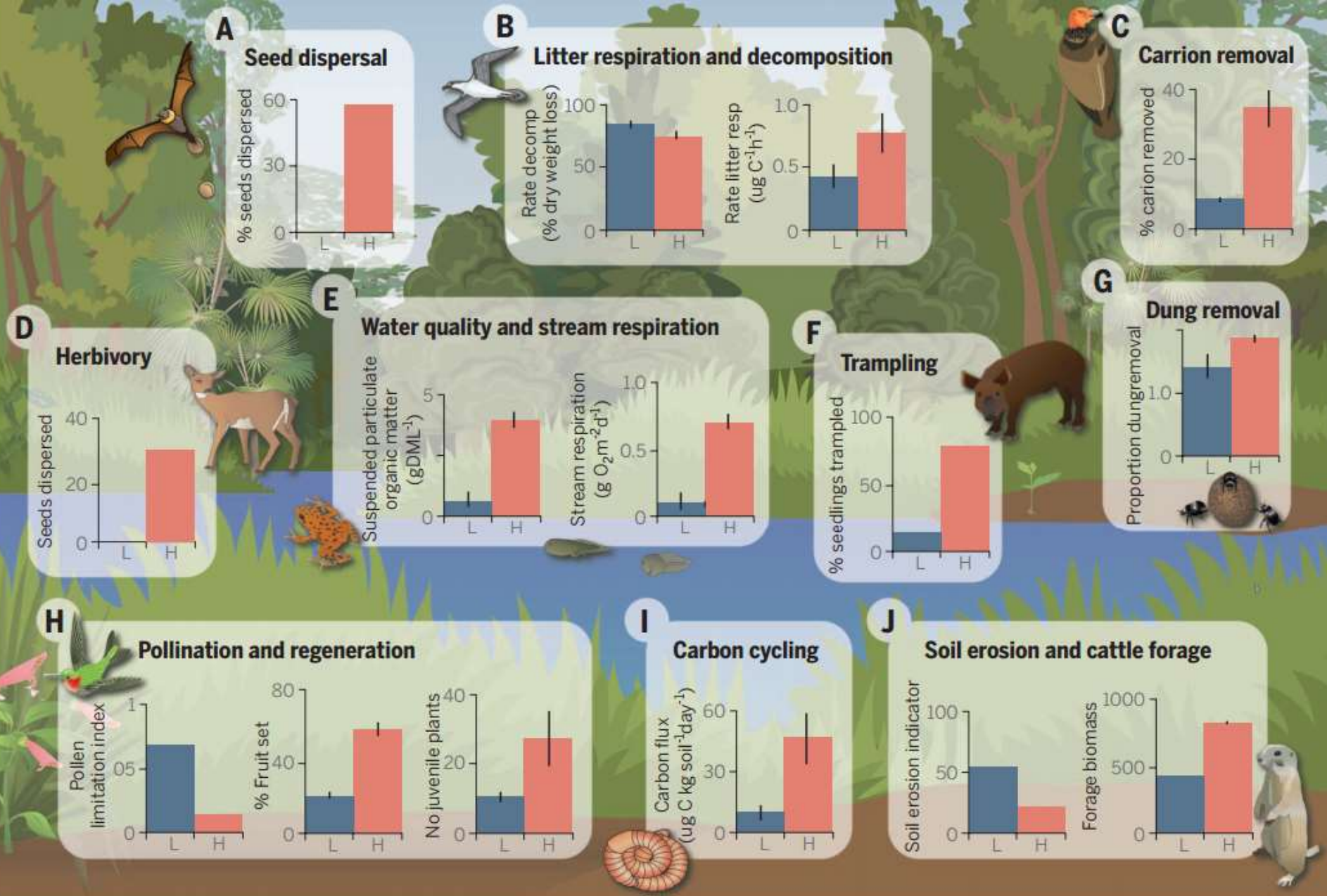
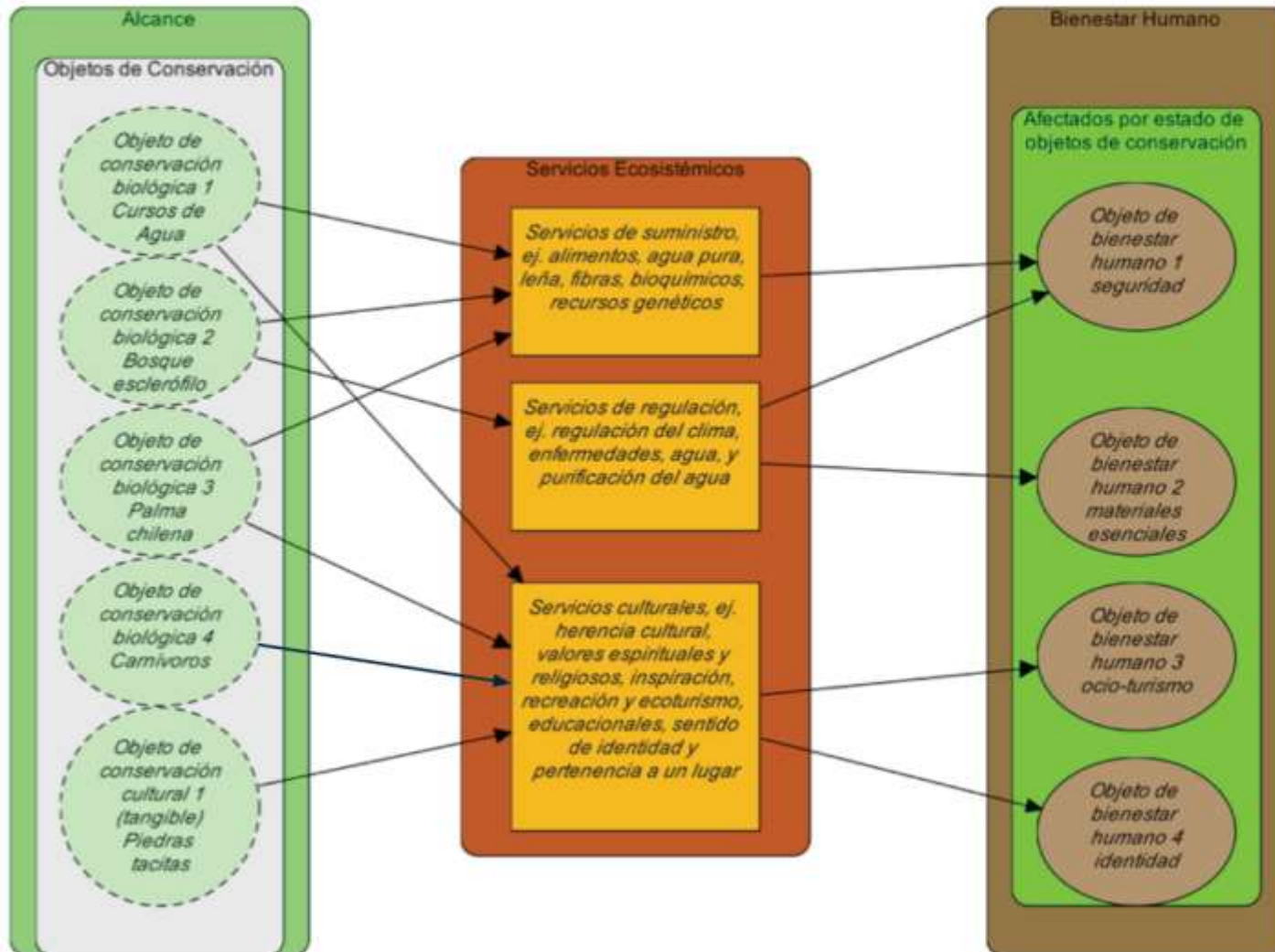
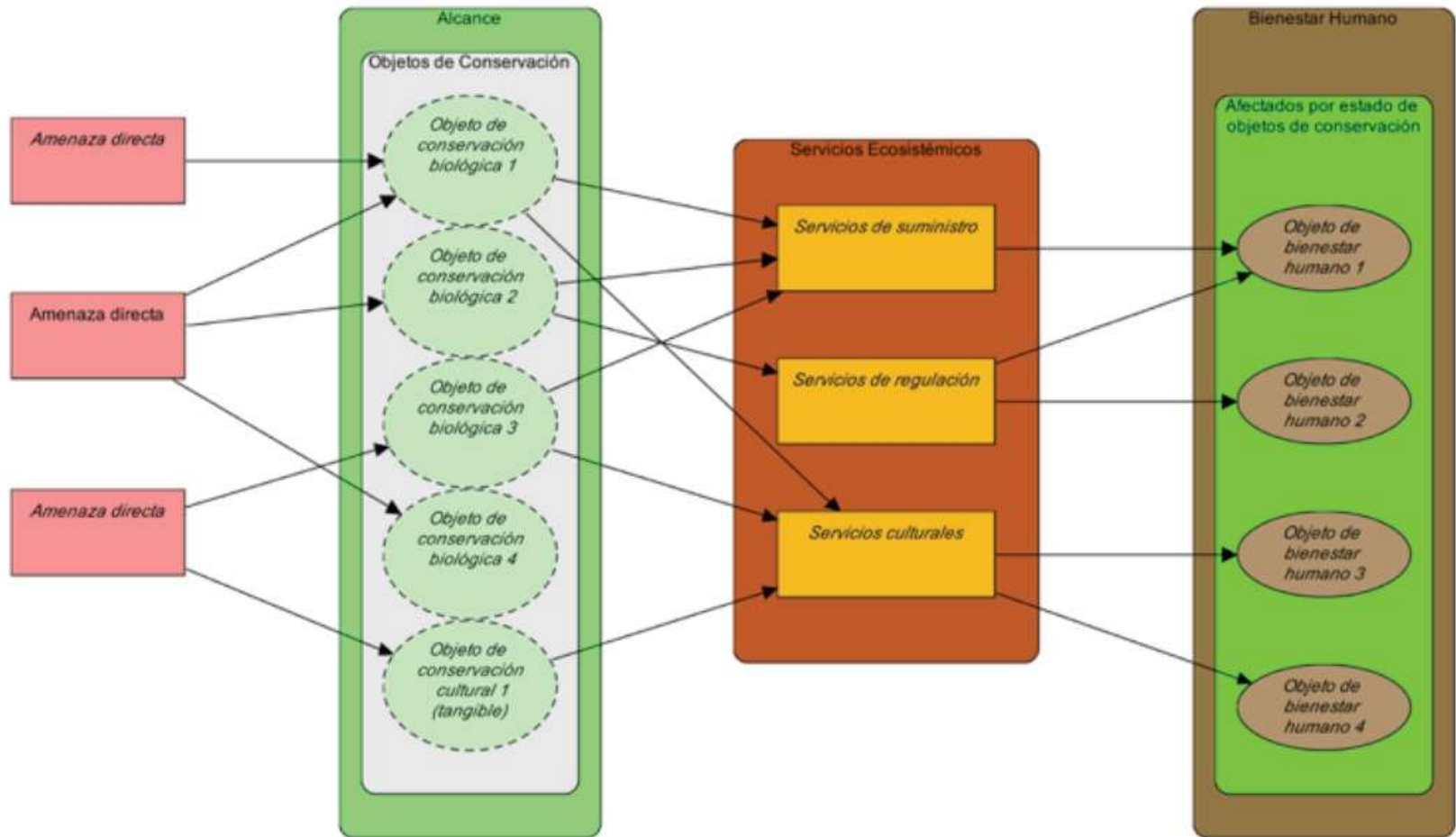


Fig. 5. Consequences of defaunation on ecosystem functioning and services. Changes in animal abundance from low (blue, L) to high (red, H) within a region have been shown to affect a wide range of ecological processes and services (19), including (A) seed dispersal (flying foxes), (B) litter respiration and decomposition (seabirds), (C) carrion removal (vultures), (D) herbivory (large mammals), (E) water quality and stream restoration (amphibians), (F) trampling of seedlings (mammals), (G) dung removal (dung beetles), (H) pollination and plant recruitment (birds), (I) carbon cycling (nematodes), and (J) soil erosion and cattle forage.

Bienestar humano y áreas protegidas



Amenazas, objetos de conservación y bienestar humano



Agua y perdida de bosque nativo sur de Chile

A. Lara et al. / Forest Ecology and Management 258 (2009) 415–424

419

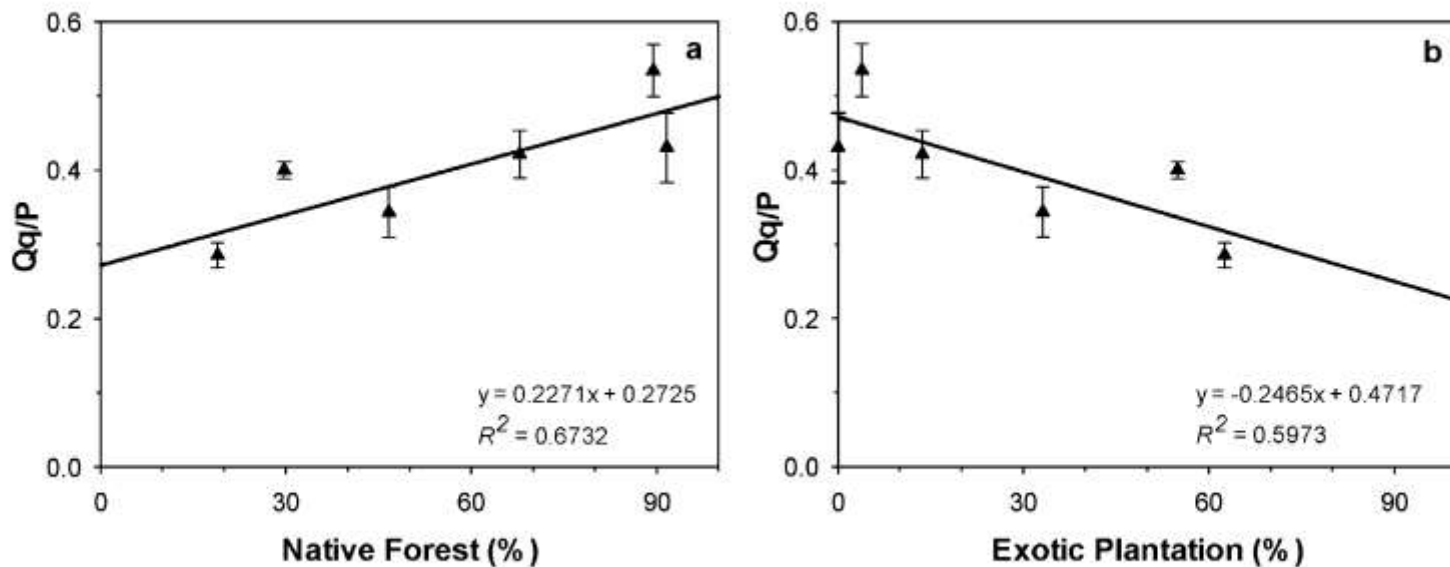
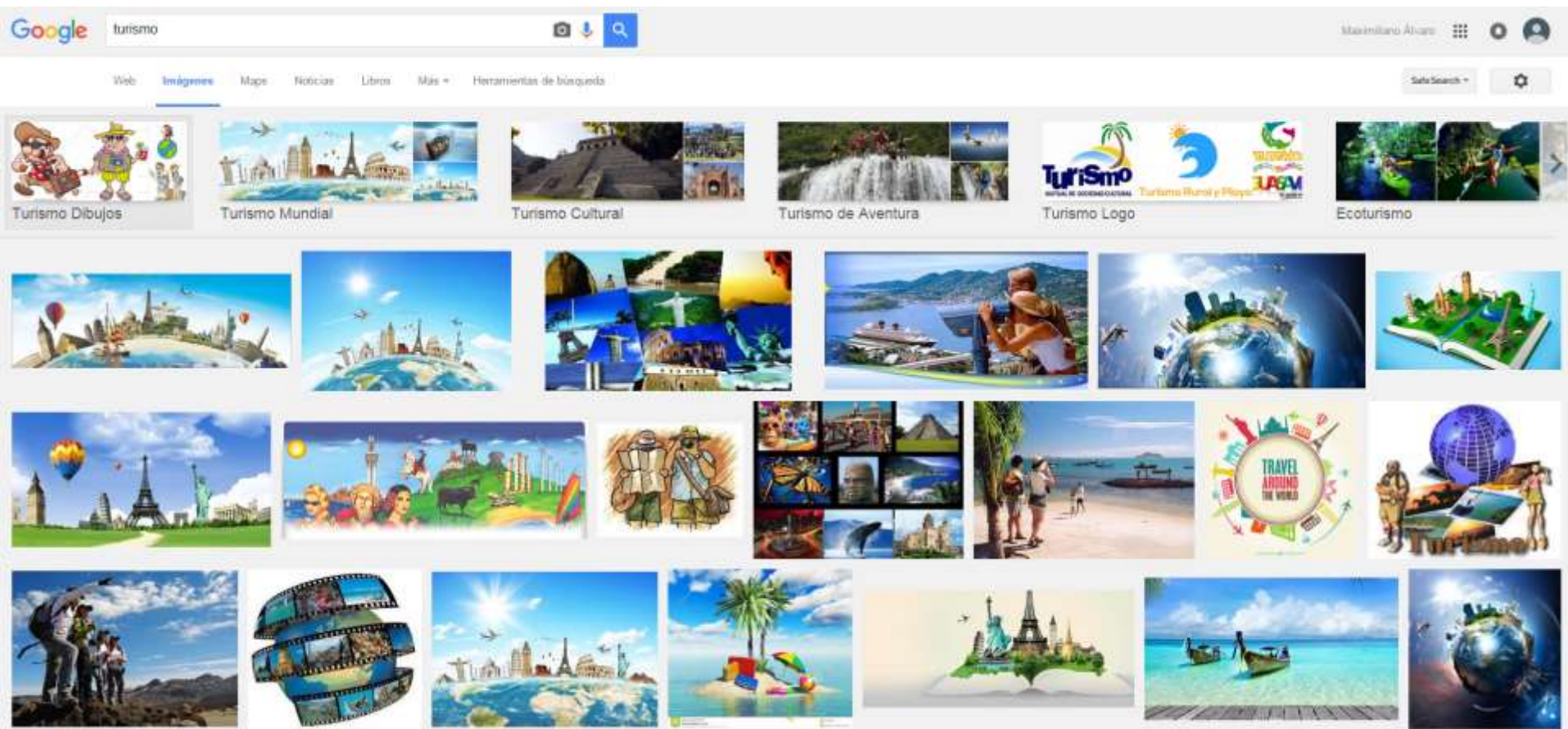
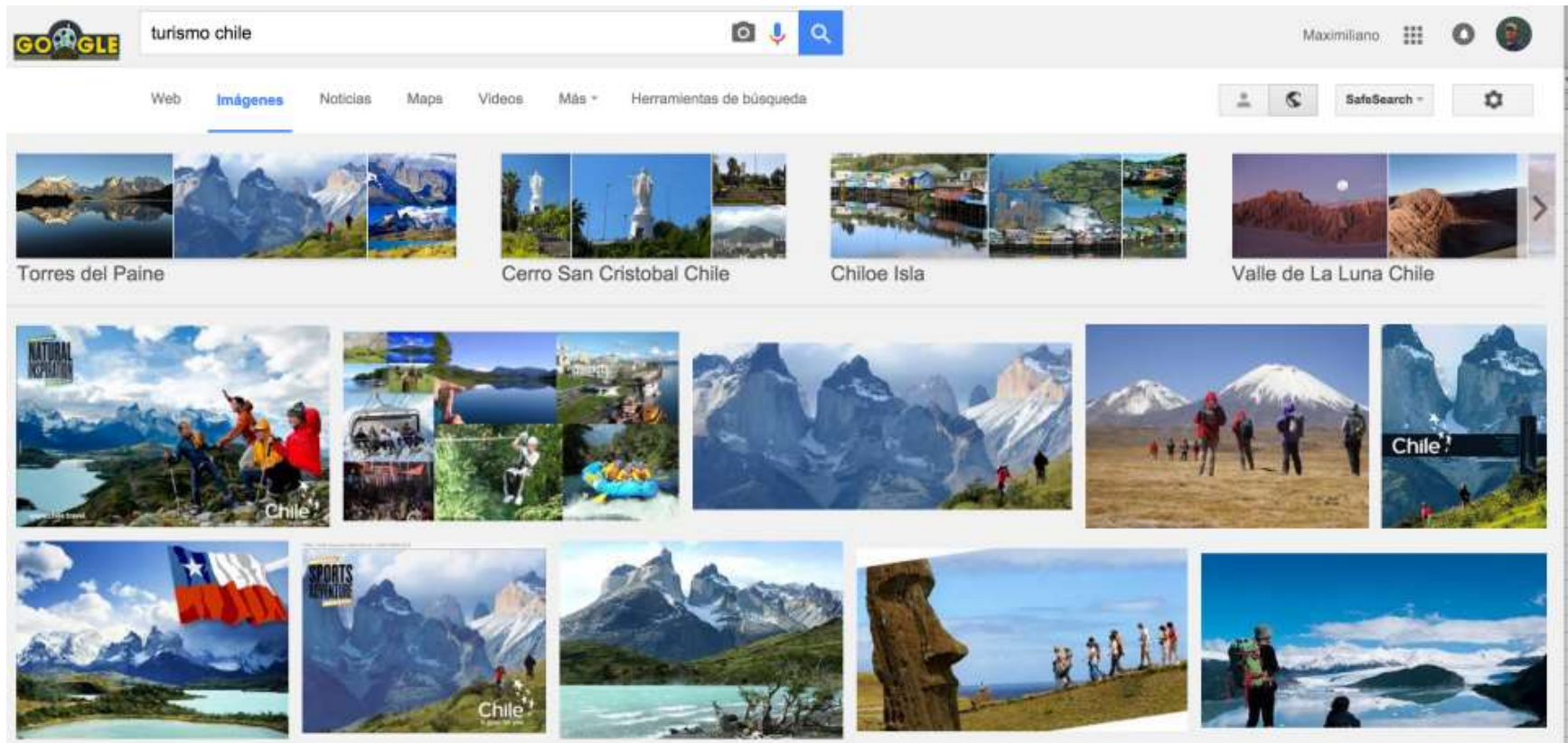


Fig. 2. (a) Relationship between mean annual direct runoff coefficient (quickflow/precipitation: Q_q/P) and native forest (%) for the six catchments. (b) Same for exotic plantation (%). Water year: April–March of following year, ($n = 4$). Vertical bars represent standard errors (SE).

Turismo



Turismo y Chile



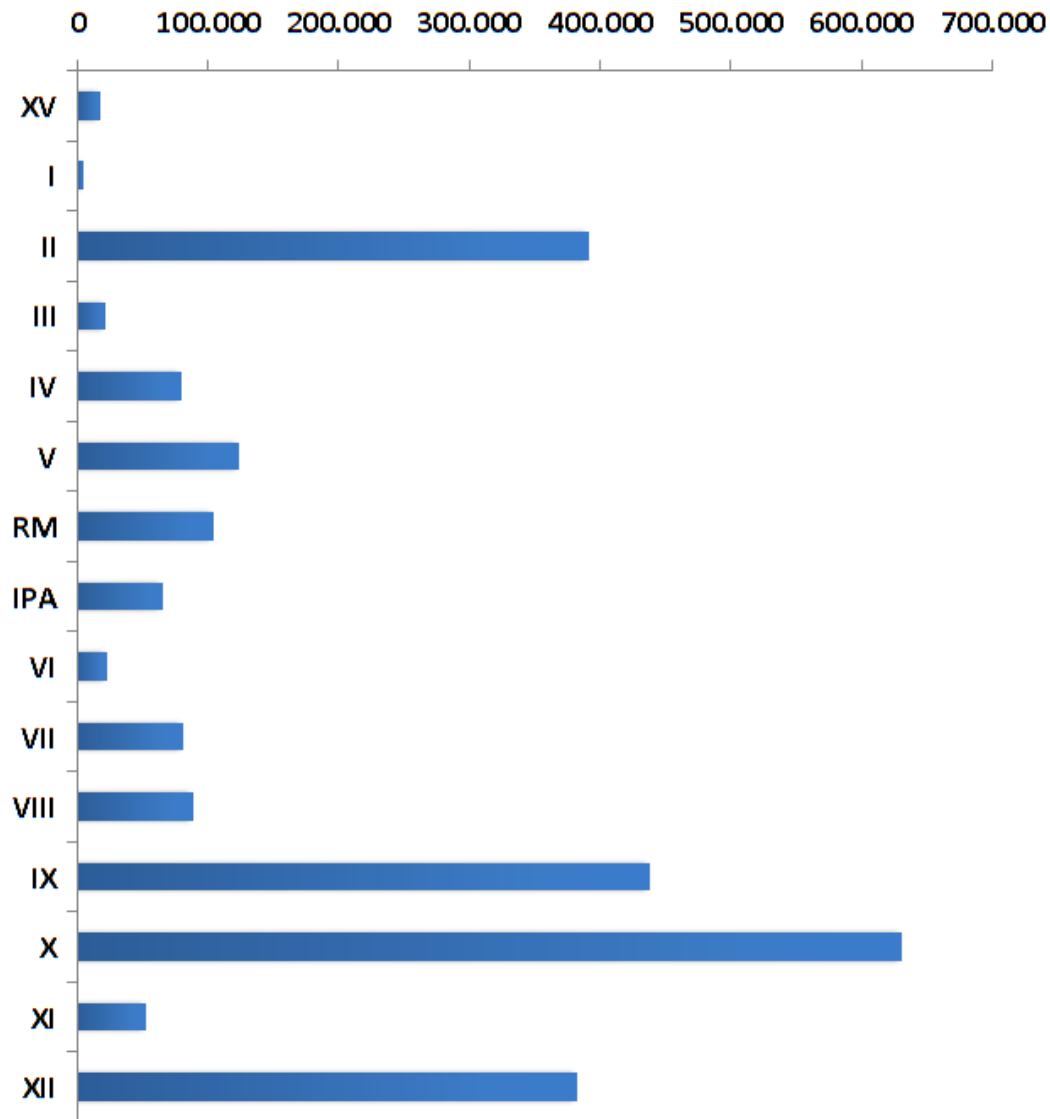
SNASPE



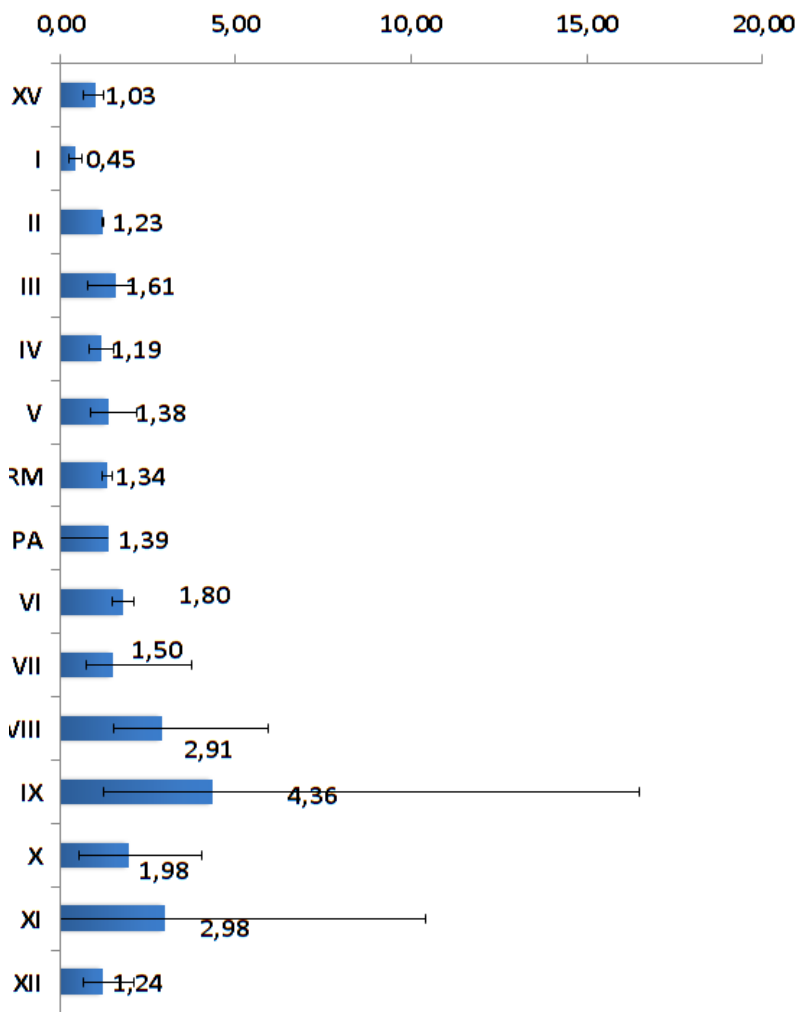
Destinos turísticos



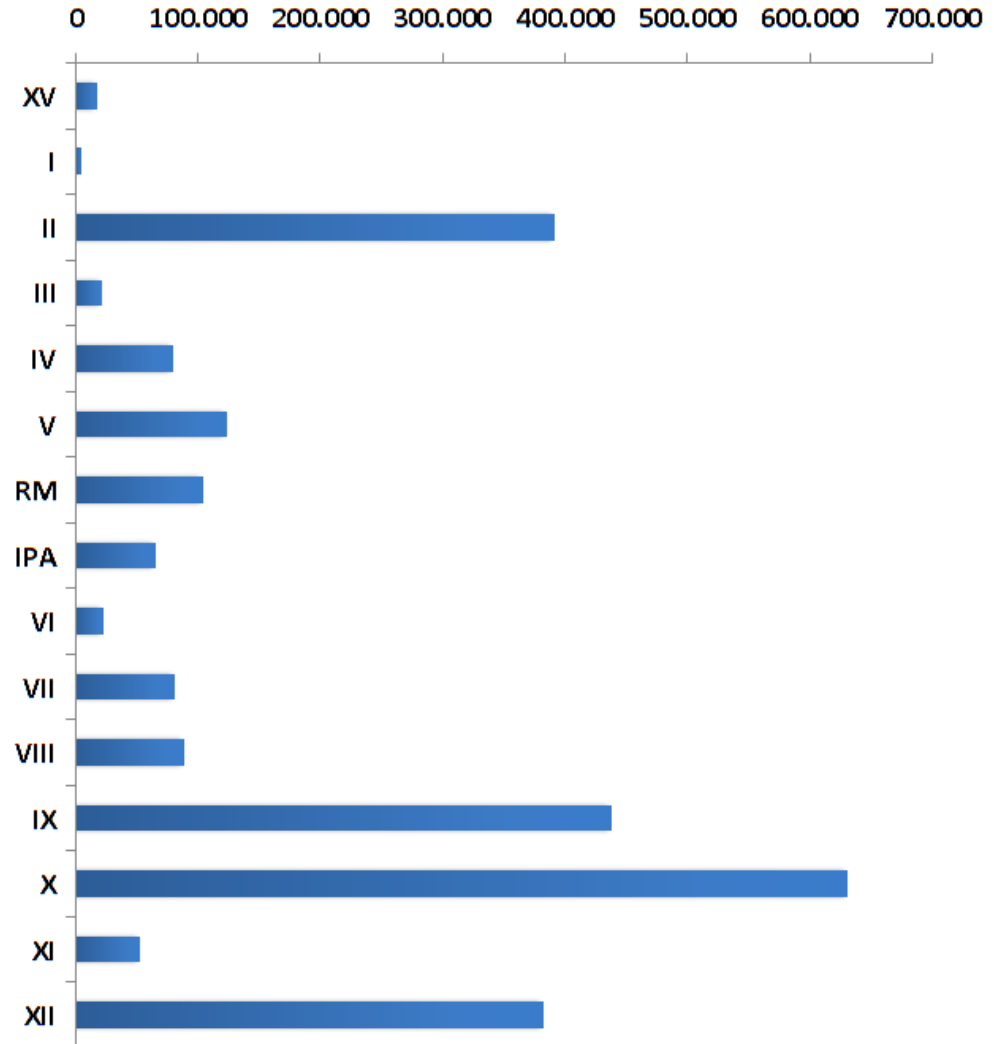
Total número de visitantes región



Tasa de cambio periodo 2010-2014



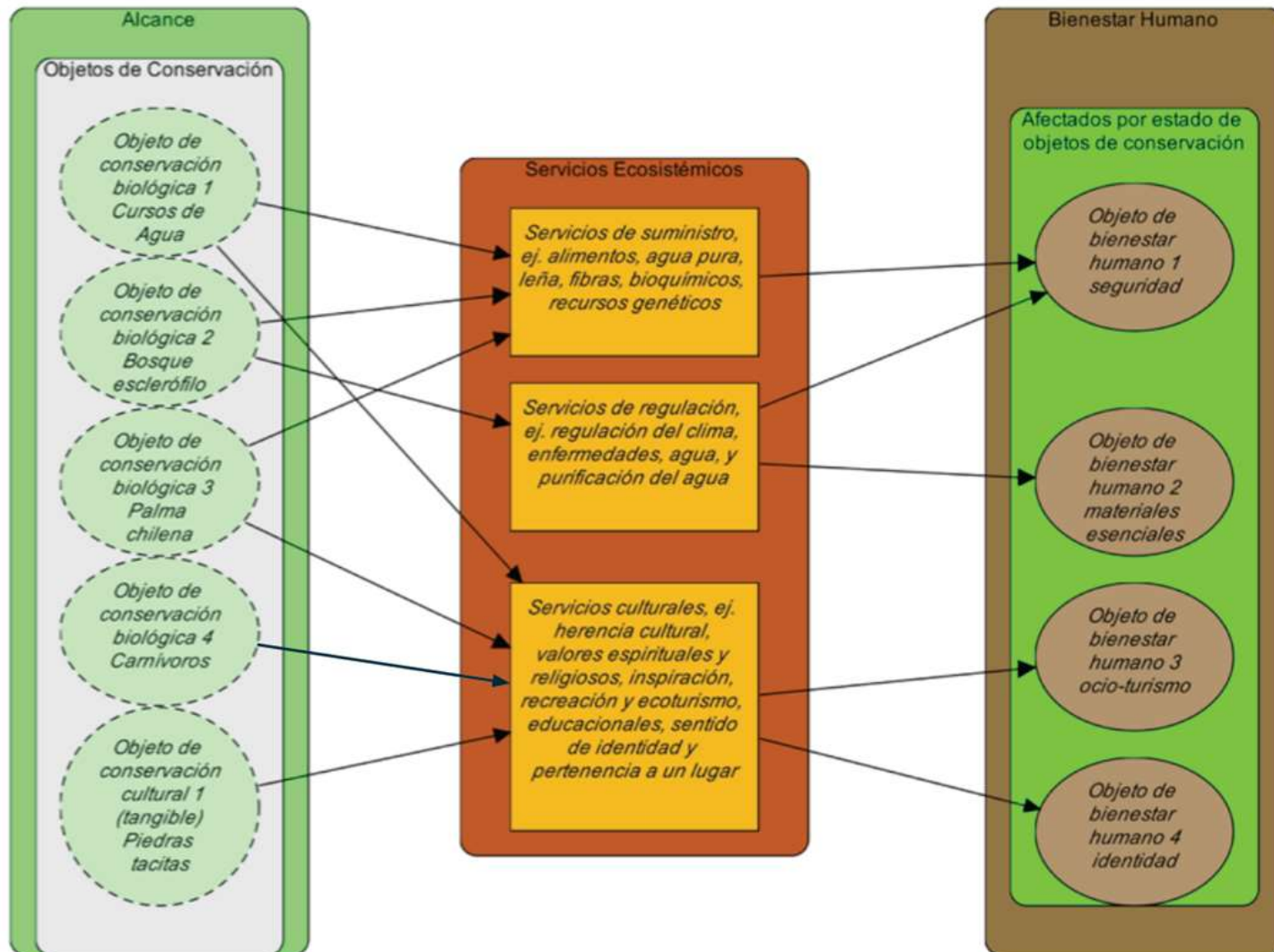
Número de visitantes 2014







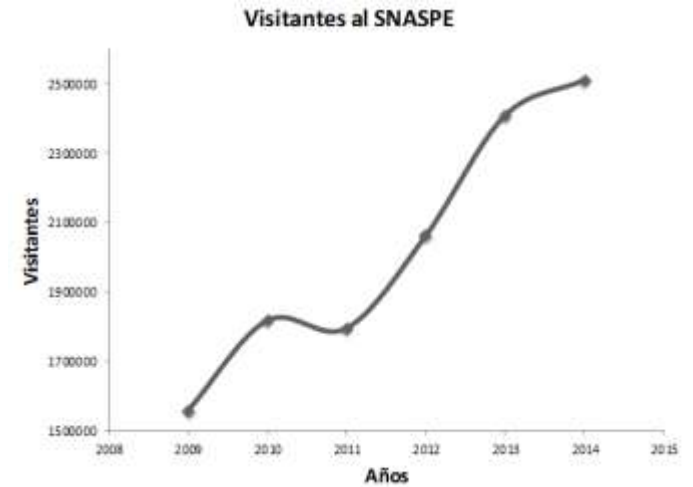
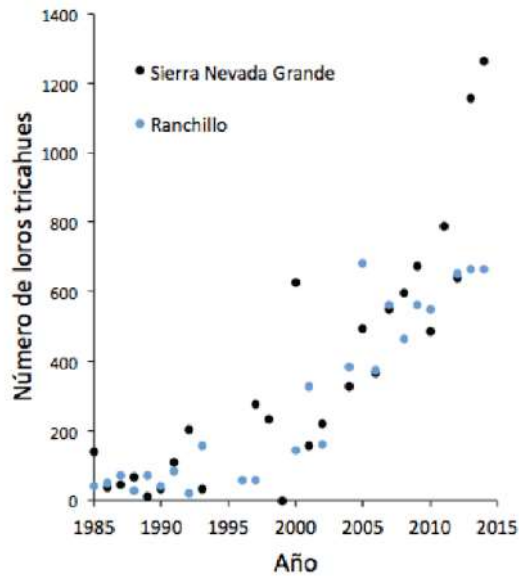
Oportunidades y desafíos



Planificación y Monitoreo



Foto: M. Grimberg





turismo chile



Maximiliano

Web **Imágenes** Noticias Maps Videos Más > Herramientas de búsqueda



Torres del Paine



Cerro San Cristobal Chile



Chiloe Isla



Valle de La Luna Chile



